

CAMPING PLEIN SUD



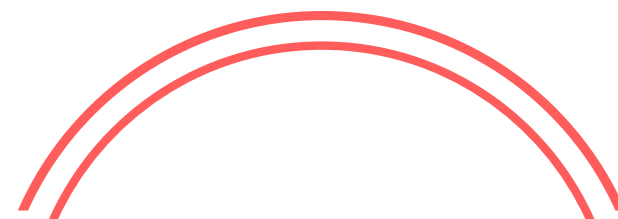
Des Vacances qui vous Ressemblent...



Saint-Jean-de-Monts
www.campingpleinsud.com
info@campingpleinsud.com
02 51 59 10 40



Les Parfums Vendéens



« Lâchez-prise »

Ici on respire, on savoure
et surtout on prend son temps



BIENVENUE
WELCOME



Laissez-vous séduire par le charme du Camping Plein Sud. Petit camping familial (entre Saint-Gilles-Croix-de-vie & Noirmoutier) à 800 m de la mer, proche des commerces & de la forêt domaniale. Partez à la découverte des stations balnéaires de la Côte de Lumière et imprégnez-vous de l'ambiance chaleureuse qui y règne.

La Famille « **Plein Sud** » vous accueille d'avril à septembre et vous invite à une escapade inoubliable à Saint-Jean-de-Monts en Vendée. Profitez de nombreuses activités et animations proposées sur la haute saison. Les plus petits seront aux anges avec le Club Enfants gratuit (en juillet/août) et les espaces « Loisirs ».

Laissez-vous envahir par un tourbillon de bien-être au bord de la piscine & pataugeoire extérieures chauffées et appréciez les rires de vos enfants en toute sécurité avec l'espace jeux d'eau. Des prestations de qualité vous seront proposées afin de vous apporter un réel confort de vie lors de votre séjour.

Détente & convivialité rythmeront sans aucun doute vos vacances sur la Côte Atlantique. Alors, êtes-vous prêts à jeter l'ancre au Camping Plein Sud ?!

Camping Plein Sud is a small, peaceful and family-run campground located a few minutes from St-Jean-de-Monts (vendee). It has a huge family focus with many facilities to offer for kids & adults alike. Kids will especially enjoy the family Water Spray Park, the Kid's Club & the outdoor playgrounds to get creative at. Plein Sud proposes also an outdoor heated swimming & paddling pool, games field, family amusements & evening entertainment at the bar to croon along to...

Amenities are bang up to date on site too and include showers & toilets with hairdryer, a family bathroom as well as a laundry room with washing machine, dryers & ironing table. Plein Sud will give everything you need for an unforgettable family holiday & a slightly more relaxed vacation in the Vendée.



LOISIRS POUR TOUTE LA FAMILLE FUN FOR THE WHOLE FAMILY



JEUX & JOIES DE L'EAU :

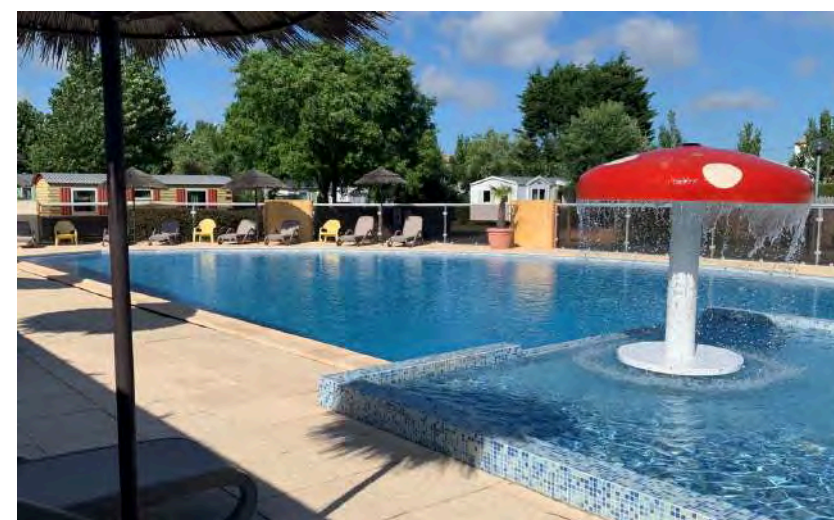
En extérieur, piscine & PATAUGEOIRE chauffées 27° (de mi-mai à mi-septembre) et pour l'apprentissage de l'eau en douceur, l'espace aqualudique pour petits...et grands!

BON PLAN : Accès Piscine couverte & espace bien-être à quelques mètres du camping (du 05/04 au 05/07 & du 23/08 au 30/09 uniquement)

Waterfun & Games

Outdoor heated swimming & paddling pool (27°C) ((Mid May to Mid September), water Spary Park

Low Season: acces to Indoor heated swimming pool



ACTIVITÉS & ANIMATIONS

- Aires de jeux - trampoline
- Terrain MULTI-SPORTS, boulo-drome, ping-pong

DES ANIMATIONS VARIÉES EN HAUTE SAISON:

- clubs enfants gratuit (5-12 ans - 5j/sem)
- activités en journée (atelier culinaire, tournois, jeux d'antan, vente de produits artisanaux,...)
- soirées animées (concert live, karaoké, loto, spectacle de magie/humoristique, soirée dansante, quizz,...)

Une multitude d'activités vous attend **à proximité de Plein Sud:** la pêche à pied, activités nautiques, randonnée à cheval, accrobranche "le grand défi"...

Leisure: children's play areas with trampoline, Multisports playground, table-tennis, petanque

Peak season activities:

Kid's Club (5-12 yrs. - 5 days a week), day activities & Night entertainment



“CLIOTTE D’AÏVE” : LE NOUVEAU PLAN D’EAU

“CLIOTTE D’AÏVE” : THE NEW POND



Dans la nouvelle extension du camping, venez découvrir le nouveau plan d'eau. Un endroit paisible où se balader, lézarder au soleil sur banc... Nos amis les chiens y sont aussi les bienvenus !

Pour se maintenir en forme ou bouger avec les enfants, un parcours santé à été aménagé avec différents agrès :

- Pas de géant
- Poutre d'équilibre
- Foulées bondissantes
- Echelles horizontales
- Saute-Mouton

Site classé Natura 2000, c'est à dire visant une meilleure prise en compte des enjeux de biodiversité dans les activités humaines. Ces sites sont désignés pour protéger un certain nombre d'habitats et d'espèces représentatifs de la biodiversité européenne.

Les vendredis après-midi d'été, nous y organisons des balades à poney gratuites pour les enfants de 2 à 10 ans, en association avec Nelly Ranch, centre équestre à St Jean de Monts.

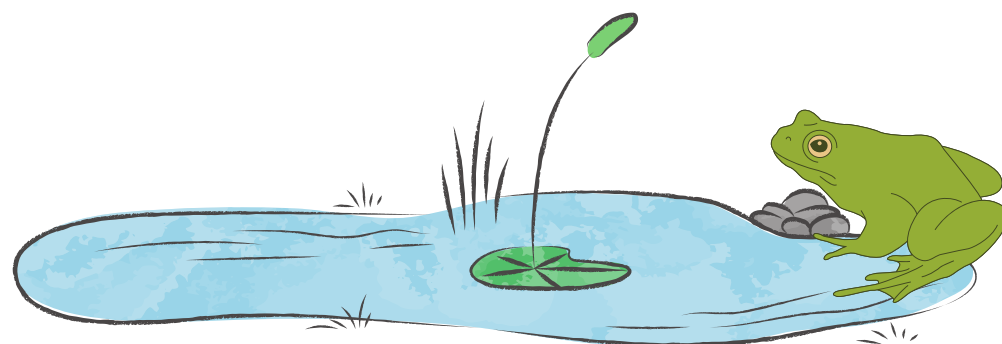
Come and discover the new pond in the campsite's new extension. It's a peaceful place to take a walk, or relax on a bench in the sun... Our dog friends are also welcome!

To keep fit or get active with the kids, a fitness trail has been created with various exercises:

- Giant step
- Balance beam
- Leaping strides
- Horizontal ladders
- Leapfrog

A Natura 2000 site, meaning that it aims to take better account of biodiversity issues in human activities. These sites are designated to protect a certain number of habitats and species that are representative of European biodiversity.

On Friday afternoons in summer, we organise free pony rides for children aged 2 to 10, in association with Nelly Ranch, an equestrian centre in St Jean de Monts.



SERVICES & PRESTATIONS

ESSENTIAL SERVICES

TOUJOURS À VOTRE ÉCOUTE, NOTRE ÉQUIPE A À CŒUR DE VOUS OFFRIR UN SERVICE DE QUALITÉ POUR LE BON DÉROULEMENT DE VOS VACANCES À SAINT-JEAN-DE-MONTS

- Accueil personnalisé (remise des clés et présentation du camping)
- Programme des animations, Informations touristiques
- Bénéficiez des tarifs préférentiels pour profiter pleinement de vos sorties en famille ; Puy du Fou, la traversée pour l'Île d'Yeu, parc Aquatique «O'Gliss», parc animalier "Planète Sauvage"

DES PRESTATIONS DE QUALITÉ POUR DES VACANCES EN TOUTE TRANQUILLITÉ:

- BAR (Licence III - Juillet & Août) avec TV, bibliothèque & espace jeux
- wifi sur l'ensemble du camping (gratuit)
- Des services appropriés pour mieux profiter de vos vacances: • L'Essentiel de Bébé (lit, chaise, rehausseur, poussette & baignoire) • Un Service de Location: Réfrigérateur, Draps en Coton, Vélos
- Dépôt de pain, épicerie d'appoint
- Sanitaires avec accessibilité aux personnes à mobilité réduite, espace "FAMILLE » aménagé avec une baignoire Bébé.
- Laverie avec machine à laver, sèche-linge & table à repasser (jetons en vente à la réception)
- Une surveillance de nuit assurée (en haute saison)

A PROXIMITÉ:

- Des commerces de proximité (tabac, presse, supérette) à 600 m du camping, sont ouverts de mi-mai à début septembre

Commerces du Centre-Ville (4 KM)

Se déplacer:

- La Navette "**La Littorale**" vous permet de vous déplacer à petit prix. Tarif 0,50 €/pers/trajet (juillet/août).

On site:

Laundry Room, dustbin area with waste-sorting, Wi-Fi available throughout the campsite, Bar with TV, Library & games, Tourist information, Preferential Rates, hire service: baby essentials, bikes, bed linen & Fridge

Nearby:

Local shops (tobacco, press, minimarket) at 600m, open from mid-May until the beginning of September Supermarkets at 4 km - City center at 4 km
You can take the "Littorale" shuttle bus to move... 0, 50€ / pers. / route (July/August).



***Hors taxe de séjour et frais de dossier.**

Pour connaître le prix du séjour, contactez-nous par téléphone ou consultez notre site internet.

LES EMPLACEMENTS PITCHES

AMIS CAMPEURS

Campez à Saint-Jean-de-Monts en toute QUIÉTUDE...
En caravane, tente ou camping-car; bénéficiez d'emplacements tout confort!
Parcelles sur terrain plat (de 70 à 100 m²) , délimitées par de petites haies.
Ampérage 10 A (Prise Européenne)
Les sanitaires sont à proximité.

Location de réfrigérateur sur demande (4,50€ / nuit)

Arrivée: 12h00 & Départ: 12h00
séjour de 7 nuitées minimum en haute saison

Grassy Pitches (from 70 up to 100 m²), bounded by hedges & equipped with electric European borders (10 A). water sources & evacuation nearby.
Fridge Rental on demand (30 Euros/week).
Arrival: 2pm & depart: noon (min. 7 nights stay in peak season)

À PARTIR DE 19,00 € LA NUIT, JUSQU'À 38 €

LES LOCATIONS ACCOMMODATIONS

LE CAMPÉTOILE:

Dormez sous les étoiles dans cette petite cabane, en bois & toile, perchée à 1m50 de hauteur.

Accessible par un escalier, cet hébergement insolite se compose d'**un espace nuit sur une toile de trampoline avec un rideau occultant amovible** pour pouvoir admirer sans modération les merveilles de la nuit. Capacité du couchage 2 personnes. Attention ce n'est pas un matelas mais bien une toile style "catamaran".

Sous la cabane... **une table de pique-nique abritée avec bancs**, vous permettra de profiter d'un agréable repas après une journée riche en découverte. Un espace également prévu pour l'installation d'un petit frigo.

Cet hébergement est disponible à la nuitée et bénéficie d'un branchement électrique de 10 A.
Pas de sanitaire, ni TV

Camp «naturally» into our sleeping cabin

sleep under the stars in our wooden bedroom on stilts with covered pick-nick table. Accessible by stairs. you sleep on a canvas trampoline and enjoy the sky and the starry night through its transparent roof. This accommodation can be reserved for 1 night minimum and can contain up to 2 adults & 1 child. Electricity (10A) is available.

No Bathroom neither Television

À PARTIR DE 20,00 € LA NUIT, JUSQU'À 55,00 €

FEELING AT ONE WITH NATURE

NATURE 4/5PERS 2CH (18M²)- BUNGALOW

Le compromis idéal entre Mobile Home et Tente...

Ce locatif se compose d'un **espace nuit** "en dur" avec 2 chambres:
1 chambre 1 lit de 2 pers. 140/190cm
1 chambre avec 2 lits superposés + 1 lit gigogne d'une pers. 80/190 cm

Espace de vie toilé équipé :

- Un coin cuisine sur terrasse couverte avec inventaire vaisselle complet.
- Réfrigérateur, micro-onde, cafetière électrique, plaque 2 gaz
- Un salon de jardin
- Un emplacement limité à une voiture
- **Hébergement sans sanitaire, sans TV.** A proximité des blocs sanitaires.

Couvertures, couettes et oreillers fournis (linges de maison non inclus).
Possibilité de louer des draps en coton à la réservation...



Into the canvas part of this rental you will find:

- a dining area; • an equipped kitchenette with 2 sealed burners, microwave, coffee maker, refrigerator

Inside the bungalow you will find two bedrooms;

- 1 bedroom with double bed (140x190 cm) • 1 bedroom with 2 bunk beds (80x190 cm) and slide under bed (80x190 cm)

garden furniture - The sanitary facilities are nearby. NO TV



À PARTIR DE 22,00 € LA NUIT, JUSQU'À 133,00 €

NATURE 4PERS 2CH (18M²)- CAMBODCIA



Vivez le camping « cocooning ».

Cette petite tente chaleureuse est un véritable nid douillet qui **vous invite à l'évasion tout en profitant des avantages d'une location.**

Son plancher en bois & son revêtement en toile vous garantissent une étanchéité totale pour un séjour 100% confort.

Déconnexion Garantie !!

- 4 couchages dont 1 lit superposé
- 1 coin cuisine équipé (inventaire pour 4, frigo table-top, 2 feu gaz) dont une table 4 personnes
- 1 terrasse
- Sans sanitaire (sanitaire commun à proximité)
- Sans TV
- Salon de jardin (table, 4 chaises & parasol) - UN EMPLACEMENT LIMITÉ À UNE VOITURE

Couvertures, couettes et oreillers fournis (linges de maison non inclus). Possibilité de louer des draps en coton à la réservation...

This “cozy” rental guarantees privacy & serenity!

This rental made from a wooden structure & canvas roof is featuring with a double bed & a second twin with bunk beds. It includes a fully-equipped kitchen corner with Table-Top fridge & 2 sealed burners. It's an extremely spacious shack with its integrated decking perfect for family meals inside or out. No Toilet & No Bathroom (Sanitary Nearby) - NO television



À PARTIR DE 22,00 € LA NUIT, JUSQU'À 128,00 €

BASSE SAISON: JOUR D'ARRIVÉE LIBRE

COTTAGE CONFORT 1CH 2PERS (16M²)

TERRASSE EN BOIS NON COUVERTE

COMFORT COTTAGE 1P. 2BR. (16M²)

HAUTE SAISON: SAMEDI, DIMANCHE OU MERCREDI
ARRIVÉE 16H & DÉPART 10H



Ce Cottage comprend :

- Un espace de vie avec télévision
- Une chambre avec 1 couchage 2 pers (140x190cm) + armoire
- Une salle de bain douche + lavabo + WC
- Une cuisine équipée: réfrigérateur avec compartiment à glaçons, micro-ondes, cafetière électrique, 2 feux gaz & batterie de cuisine
- Un salon de jardin + parasol sur terrasse en bois non couverte
- Un emplacement limité à une voiture

Couvertures, couettes et oreillers fournis (linges de maison non inclus).
Possibilité de louer des draps en coton à la réservation...

1 bedroom with double bed (140x190 cm) - Bathroom + WC - Equipped living & kitchen area - TV
Garden lounge with furniture

NB: Pillows & blankets are provided but you will need to bring sheets & pillowcases.
We do offer a linen hire service which can be pre-ordered at the time of reservation.

À PARTIR DE 24,00 € LA NUIT, JUSQU'À 135,00 €



COTTAGE CONFORT PLUS 2 CH 3/4PERS (24M²)

TERRASSE BOIS COUVERTE ET FERMÉE

COMFORT COTTAGE PLUS 3/4P. 2BR. (24M²)

Les cottages Confort de 24 m² disposent de 2 chambres, d'un salon avec télévision.

Ils offrent une cuisine entièrement équipée (Coin cuisine 4 feux gaz, Réfrigérateur avec compartiment congélateur, Micro-onde & cafetière électrique, Inventaire de cuisine complet) et une salle de bains avec douche et lavabo. Les WC sont séparés.

Prolongez la douceur de vos vacances grâce à la terrasse en bois couverte et fermée équipée d'un salon de jardin.

Un emplacement limité à une voiture.

Couvertures, couettes et oreillers fournis (linges de maison non inclus).
Possibilité de louer des draps en coton à la réservation...

1 bedroom with double bed (140x190 cm) - 1 bedroom with 2 single beds (80x190cm) - bathroom (shower & sink) - seperated Toilet - Equipped living & kitchen area - TV
Garden lounge with furniture

NB: Pillows & blankets are provided but you will need to bring sheets & pillowcases.
We do offer a linen hire service which can be pre-ordered at the time of reservation.

À PARTIR DE 27,00 € LA NUIT, JUSQU'À 160,00 €



COTTAGE GRAND CONFORT 2 CH 3/4PERS (29M²)

TERRASSE BOIS SEMI-COUEVERTE

GRAND COMFORT COTTAGE 3/4P. 2BR. (29M²)

Venez découvrir notre nouvelle gamme de cottage, aménagé avec goût, lumineux et ouvert sur la nature. Ici, l'angle de la pièce de vie est formé de 2 grandes baies vitrées avec un salon qui s'ouvre largement sur la terrasse et laisse entrer pleinement la lumière.

Cette location comprend :

Un salon avec télévision - Une chambre avec 1 couchage 2 pers (140x190) & placard - Une chambre avec 2 couchages 1 pers (80x190) + penderie - Une salle d'eau+ lavabo - Un WC séparé
Une cuisine équipée: réfrigérateur (+ compartiment à glaçons), micro-ondes, cafetière électrique, 4 feux gaz, batterie de cuisine

Un salon de jardin sur une terrasse haute et semi-couverte - Un emplacement limité à une voiture

Couvertures, couettes et oreillers fournis (linges de maison non inclus).
Possibilité de louer des draps en coton à la réservation...

Come and discover our new range of cottages, tastefully decorated, luminous and open to nature. Here, the corner of the living area is formed by 2 large bay windows with a lounge that opens out onto the terrace and lets the light flood in.

This rental includes :

A lounge with television - A bedroom with 1 double bed (140x190) & wardrobe - A bedroom with 2 single beds (80x190) + wardrobe - A shower room + washbasin - A separate WC - Fully-equipped kitchen: fridge (+ ice compartment), microwave, electric coffee machine, 4 gas rings, pots and pans.

Garden furniture on a high, semi-covered terrace - Limited parking space for one car

Blankets, duvets and pillows provided (household linen not included).
Cotton sheets can be hired on booking...



À PARTIR DE 30,00 € LA NUIT, JUSQU'À 163,00 €

**Nouveauté
2024 !**

BASSE SAISON: JOUR D'ARRIVÉE LIBRE

COTTAGE CONFORT 2CH 4/5PERS (25 À 27M²) TERRASSE BOIS NON COUVERTE COMFORT COTTAGE 4/5P. 2BR. (25 TO 27M²)

HAUTE SAISON: SAMEDI, DIMANCHE OU
MERCREDI
ARRIVÉE 16H & DÉPART 10H

C'est la location idéale pour séjourner au bord de mer tout en bénéficiant d'un excellent rapport qualité/prix !

Cette location comprend :

Un salon avec banquette (couchage 1pers) & télévision - Une chambre avec 1 couchage 2 pers (140x190) & placard - Une chambre avec 2 couchages 1 pers (80x190) + penderie - Une salle d'eau+ lavabo - Un WC séparé
Une cuisine équipée: réfrigérateur (+ compartiment à glaçons), micro-ondes, cafetière électrique, 4 feux gaz, batterie de cuisine

Un salon de jardin + parasol - Un emplacement limité à une voiture

Couvertures, couettes et oreillers fournis (linges de maison non inclus).
Possibilité de louer des draps en coton à la réservation...

Certains modèles "FAMILLE" sont équipés d'un espace plus large dans la chambre parentale pour installer un lit bébé.

1 bedroom with double bed (140x190 cm) - 1 bedroom with 2 single beds (80x190cm) - bathroom (shower & sink) - seperated Toilet - Equipped living with sofa bed (for one person) - fully fitted kitchen area - TV
Garden lounge with furniture

NB: Pillows & blankets are provided but you will need to bring sheets & pillowcases. We do offer a linen hire service which can be pre-ordered at the time of reservation.

"Famille" models has a large double bedroom which can accommodate a cot alongside the bed, making ideal for families with babies...

À PARTIR DE 34,00 € LA NUIT, JUSQU'À 168,00 €

COTTAGE CONFORT PLUS 2 CH 4/5PERS (27 À 30M²) TERRASSE SEMI COUVERTE COMFORT COTTAGE PLUS 4/5P. 2BR. (27 TO 30M²) - HALF COVERED TERRACE

Un **hébergement fonctionnel** aménagé avec soin pour des vacances reposantes. Profitez pleinement des belles soirées d'été grâce à sa **Terrasse semi-couverte**.

Cette location comprend :

Un salon avec banquette (couchage 1pers) & télévision - Une chambre avec 1 couchage 2 pers (140x190) & placard - Une chambre avec 2 couchages 1 pers (80x190) + penderie - Une salle d'eau+ lavabo - Un WC séparé
Une cuisine équipée: réfrigérateur (+ compartiment à glaçons), micro-ondes, cafetière électrique, 4 feux gaz, batterie de cuisine

Un salon de jardin - Un emplacement limité à une voiture.

Couvertures, couettes et oreillers fournis (linges de maison non inclus).
Possibilité de louer des draps en coton à la réservation...

1 bedroom with double bed (140x190 cm) - 1 bedroom with 2 single beds (80x190cm) - bathroom (shower & sink) - seperated Toilet - Equipped living with sofa bed (for one person) - fully fitted kitchen area - TV - Garden lounge with furniture

NB: Pillows & blankets are provided but you will need to bring sheets & pillowcases.
We do offer a linen hire service which can be pre-ordered at the time of reservation.

À PARTIR DE 36,00 € LA NUIT, JUSQU'À 175,00 €



COTTAGE GRAND CONFORT 2CH 4/5 PERS (30M²) TERRASSE COUVERTE

GRAND COMFORT COTTAGE 4/5. 2BR. (30M²) COVERED TERRACE

En famille ou entre amis, optez pour un cottage récent avec une terrasse couverte pour profiter de l'extérieur même quand le temps est capricieux...

- 1 chambre 1 lit 2 pers. 140/190cm
- 1 chambre 2 lits 1 pers. 80/190 cm
- Banquette convertible (ou 3 lits dans la chambre enfants)
- Salle de bain
- WC séparé

Espace de vie équipé :

- Coin cuisine 4 feux gaz
- Réfrigérateur 230L + compartiment congélateur
- Micro-onde
- Cafetière
- Inventaire de cuisine complet
- TV
- Salon de jardin

Certains modèles équipés 3 lits dont 2 lits superposés dans la chambre des enfants (selon nos disponibilités).

Couvertures, couettes et oreillers fournis (linges de maison non inclus). Possibilité de louer des draps à la réservation...

Ancienneté < 5 ans

With family or friends, opt for a recent cottage with a covered terrace so you can enjoy the outdoors even when the weather is changeable...

- 1 bedroom 1 double bed 140/190cm
- 1 bedroom 2 single beds 80/190cm
- Convertible sofa
- Bathroom
- Separate WC

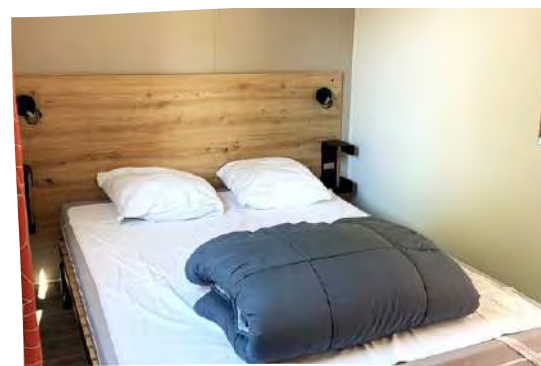
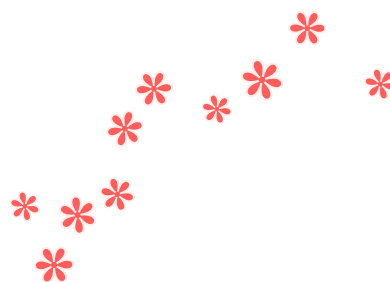
Equipped living area :

- Kitchen area with 4 gas rings
- 230L fridge + freezer compartment
- Microwave
- Coffee maker
- Full kitchen inventory
- TV
- Garden furniture

Some models have 3 beds, including 2 bunk beds in the children's bedroom (subject to availability).

Blankets, duvets and pillows provided (linen not included). Sheets can be hired when booking...

Less than 5 years old



À PARTIR DE 38,00 € LA NUIT, JUSQU'À 180,00 €

COTTAGE GRAND CONFORT 3CH 6PERS (33M²) TERRASSE COUVERTE

GRAND COMFORT COTTAGE 6P. 3BR. (33M²) COVERED TERRACE

Ce cottage récent est idéal pour les familles nombreuses ou entre amis, avec sa grande terrasse couverte pour profiter des belles soirées d'été...

- 1 chambre 1 lit 2 pers. 140/190cm
- 2 chambre avec 2 lits 1 pers. 80/190 cm
- Salle de bain
- WC séparé

Espace de vie équipé :

- Coin cuisine 4 feux gaz
- Réfrigérateur 230L + compartiment congélateur
- Micro-onde
- Cafetière
- Inventaire de cuisine complet
- TV
- Salon de jardin

Certains modèles équipés 3 lits dont 2 lits superposés dans la chambre des enfants (selon nos disponibilités).

Couvertures, couettes et oreillers fournis (linges de maison non inclus). Possibilité de louer des draps à la réservation...

This modern cottage is ideal for families or groups of friends, with its large covered terrace to enjoy the warm summer evenings...

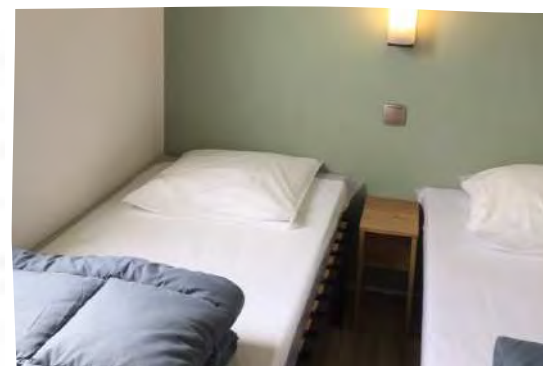
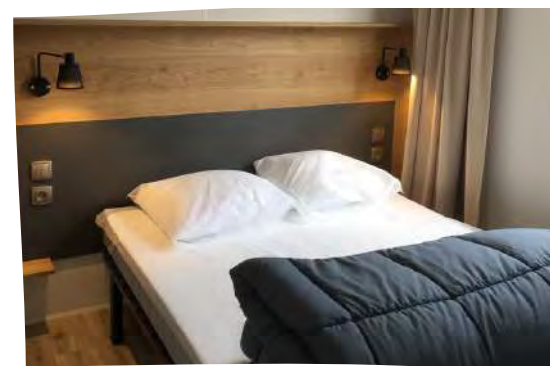
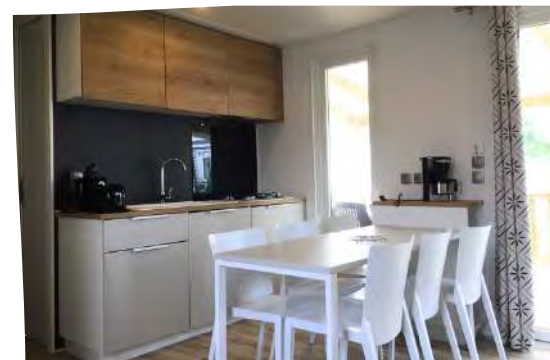
- 1 bedroom 1 double bed 140/190cm
- 2 bedrooms with 2 single beds 80/190cm
- Convertible sofa
- Bathroom
- Separate WC

Equipped living area :

- Kitchen area with 4 gas rings
- 230L fridge + freezer compartment
- Microwave
- Coffee maker
- Full kitchen inventory
- TV
- Garden furniture

Some models have 3 beds, including 2 bunk beds in the children's bedroom (subject to availability).

Blankets, duvets and pillows provided (linen not included). Sheets can be hired when booking...



À PARTIR DE 40,00 € LA NUIT, JUSQU'À 188,00 €

COTTAGE PRESTIGE 3CH 6PERS 2 SDB (40M²) TERRASSE COUVERTE

PRESTIGIOUS COTTAGE 6P. 3BR. 2 BATHROOMS (40M²) COVERED TERRACE

Ce cottage récent est idéal pour les familles nombreuses ou entre amis, avec ses deux salles de bain et sa grande terrasse couverte pour profiter des belles soirées d'été...

- 1 chambre 1 lit 2 pers. 140/190cm
- 2 chambre avec 2 lits 1 pers. 80/190 cm
- 2 Salles de bain
- WC séparé

Espace de vie équipé :

- Coin cuisine 4 feux gaz
- Réfrigérateur 230L + compartiment congélateur
- Micro-onde
- Cafetière
- Inventaire de cuisine complet
- TV
- Salon de jardin

Certains modèles équipés 3 lits dont 2 lits superposés dans la chambre des enfants (selon nos disponibilités).

Couvertures, couettes et oreillers fournis (linges de maison non inclus). Possibilité de louer des draps à la réservation...

This modern cottage is ideal for families or groups of friends, with its two bathrooms and its large covered terrace to enjoy the warm summer evenings...

- 1 bedroom 1 double bed 140/190cm
- 2 bedrooms with 2 single beds 80/190cm
- Convertible sofa
- 2 Bathrooms
- Separate WC

Equipped living area :

- Kitchen area with 4 gas rings
- 230L fridge + freezer compartment
- Microwave
- Coffee maker
- Full kitchen inventory
- TV
- Garden furniture

Some models have 3 beds, including 2 bunk beds in the children's bedroom (subject to availability).

Blankets, duvets and pillows provided (linen not included). Sheets can be hired when booking...



À PARTIR DE 42,00 € LA NUIT, JUSQU'À 219,00 €

COMMENT VENIR ? HOW TO COME?



A Nantes, prendre la direction de Bordeaux A 83, puis sortie n°1 St-Philibert-de-Grand-Lieu en direction de Machecoul. Ensuite Challans & St Jean de Monts.
A Saint-Jean-de-Monts prendre la direction de Notre Dame de Monts/Noirmoutier (par le pont) D38. Plein Sud se situe sur votre droite à environ 4km
GPS: 4648'35.1"N 2°06'34.7"W - (46.809759, -2.109643)

Coming from Nantes, direction Bordeaux A83. Follow exit n°1 St Philibert de Grand Lieu. Afterwards follow Machecoul/Challans/St Jean de Monts.
Arrival at St Jean de Monts, follow D38 towards Notre Dame de Monts / Noirmoutier. Plein Sud is located about 4km on the right.
GPS: 4648'35.1"N 2°06'34.7"W - (46.809759, -2.109643)



Gare Routière St Jean De monts (4km) Billets & Réservations SNCF
Navette - Service de bus "La Littorale" uniquement en juillet & août - arrêt la parée du jonc (150m) - Traverser le camping Aux Coeurs Vendéens.

Bus station of Saint-Jean-de-Monts (4 km), Tickets and Reservations SNCF



Gare la plus proche Challans (17km) - Billets & Réservations SNCF

Train station - Challans (17km) - Tickets & Reservations SNCF



Aéroport Nantes Atlantique (75km)

Nantes Atlantique Airport (75KM)



Campez Couvert

Les annulations ont parfois du bon

Go on Holidays with Complete Peace of mind!
Optional Cancellation Insurance.



CAMPING PLEIN SUD

WWW.CAMPINGPLEINSUD.COM
+33 (0)2 .51.59.10.40

INFO@CAMPINGPLEINSUD.COM



246 Rte de Notre Dame de Monts
85160 St Jean de Monts



CONDITIONS GENERALES DE LOCATION

- Le camping Plein Sud accepte le principe de la location (emplacement/locatif).
- Sans réponse de votre part 8 jours après l'envoi de ce contrat, la présente proposition ne pourra être retenue. Merci de nous renvoyer les deux exemplaires du contrat dûment remplis et signés, l'un deux vous sera réexpédié par retour et signé par le gestionnaire comme accusé de réception.

- Dès lors que vous réservez, le camping Plein Sud vous garantit la location d'un emplacement ou d'une location pour le jour de votre arrivée.
Cette réservation reste soumise à certaines conditions.
- Toute modification pouvant entraîner une variation du montant de la redevance devra être signalée avant votre arrivée. En cas de déclaration inexacte du preneur, le contrat sera résilié de plein droit et les sommes versées resteront acquises au camping.
- La location est personnelle ; il est interdit de sous-louer ou de céder l'emplacement d'un tiers.
- Pour toute arrivée en dehors des horaires d'ouverture de l'accueil, la réception du Camping Plein Sud devra être informée de tout retard éventuel de votre arrivée afin de conserver votre réservation. La direction se réserve la possibilité de disposer de l'emplacement ou de la location passée un délai de 8h s'il restait sans nouvelle du client après la date d'arrivée prévue. Les sommes versées resteront acquises au camping.

- L'acceptation de la location engage le locataire au respect du règlement intérieur du camping ainsi que des conditions de location. Les tarifs ou informations publiés dans la présente brochure sont communiqués sous réserve d'erreur d'impression ou d'omission. Seuls les prix mentionnés sur votre facture seront contractuels.
- Plein sud propose des vacances familiales. Les hébergements sont spécialement conçus à cet effet. Le Camping se réserve le droit de refuser toute réservation qui serait contraire à ce principe ou qui chercherait à le détourner.
- Lorsque le séjour est commencé, il n'y a pas de remboursement possible pour cause de départ anticipé qu'elle qu'en soit la raison. Le Plein Sud se dégage de toute responsabilité et ne peut être tenu responsable des aléas climatiques.

- Vous pouvez souscrire une assurance annulation à l'aide du formulaire ci-joint ou auprès de notre partenaire sur www.campez-couvert.com
-Annulation : Toute annulation d'une réservation doit être effectuée par écrit (LRAR). Si l'annulation survient plus de 30 jours avant la date de début de séjour : l'acompte versé (hors frais de dossier) sera remboursé au vacancier sous validation de votre dossier auprès de l'assureur. Une annulation survenu moins de 30 jours avant votre arrivée ; le montant versé ne sera pas remboursé sauf en cas de souscription d'une assurance annulation.
- Vous devez informer l'accueil de la venue de visiteurs. Ceux-ci seront tenus de payer une redevance au camping. Ils devront impérativement laisser leur véhicule sur le parking extérieur.

- Clause attributive de juridiction : les litiges éventuels seront de la compétence exclusive du Tribunal d'Instance de la Roche-sur-Yon.

IMPORTANT

- Pour votre sécurité, l'établissement est placé sous vidéo surveillance.
- Droit à l'image : vous pouvez refuser la diffusion de votre image. Dans ce cas, il est nécessaire de nous le faire savoir par écrit avant votre arrivée.
- Objets perdus ou oubliés : le renvoi sécurisé de tout objet vous sera facturé.
- Non accompagnés de leurs parents, les mineurs ne sont pas acceptés. Les décharges parentales ne sont pas acceptées.
En cas de litige et après avoir saisi la direction du camping, tout client a la possibilité de saisir un médiateur de la consommation, dans un délai maximal d'un an à compter de la date de la réclamation écrite, par LRAR, auprès de l'exploitant. Les coordonnées du médiateur susceptible d'être saisi par le client, sont les suivantes : MEDICYS -73 Boulevard de Clichy, 75009 Paris (contact@medicys.fr)

RÈGLEMENT

CONDITIONS SPECIFIQUES : HEBERGEMENTS

- La location est payable à raison de 25% à titre d'acompte dès la signature du contrat + 20 € (par séjour) – 10 € (par WE) de frais de dossier non remboursables, le solde du séjour sera à régler au plus tard 30 jours avant l'arrivée.

En cas de réservation moins de 30 jours avant la date d'arrivée, le montant total du séjour sera à régler lors de la réservation.
Attention: vous ne recevrez aucun rappel de règlement. A réception ce votre règlement du solde, nous vous ferons parvenir le bon de séjour. En l'absence du règlement du solde dans les délais précités, la location sera considérée comme annulée d'office & toutes les sommes versées resteront acquises au camping.

- Pour les locations, à l'arrivée, trois dépôts de garantie (chèque, empreinte CB ou espèce) vous seront demandés : 300 € pour le matériel - 80 € pour le ménage - 30 € pour le badge magnétique d'entrée
Ces dépôts ne sont pas encaissés et vous seront restitués par courrier dans le mois qui suit votre départ, déduction faite des éventuels objets manquant, détériorations, etc. Si ces frais excèdent le montant du dépôt de garantie, le locataire s'engage à en régler le complément différentiel.
La caution ne constitue pas une limite de responsabilité.

- LES ARRIVEES : Les locations s'effectuent du samedi 16h00 au samedi 10h00, du dimanche 16h00 au dimanche 10h00, du mercredi 16h00 au dimanche 10h00 (11 nuits) & du dimanche 16h00 au mercredi 10h00 (10 nuits).
Le locataire doit vérifier l'inventaire et signaler tout manquement (ex. le nettoyage, état général...) au plus tard 24 heures après l'arrivée, afin que nous puissions agir immédiatement. Les plaintes ne seront pas prises en compte après plus de 24 heures après l'arrivée.
- Etats de lieux : pensez à prendre rendez-vous, au plus tard la veille de votre départ. Les départs se font entre 8h00 & 10h00.
Tous les hébergements sont non-fumeurs, le non-respect entraînera un minimum de 75 € d'amende. Les vacanciers sont également responsables de leur choix d'hébergement lors de la réservation.

LE NETTOYAGE EST A LA CHARGE DU LOCATAIRE

- En fin de séjour, la location doit être restituée en parfait état de propreté. Dans le cas contraire, la somme de 80 € sera retenue sur le dépôt de garantie, en fonction du temps à passer. Si la caution ne suffit pas à couvrir les frais de remise en état, le locataire s'engage à parfaire la somme. N'hésitez pas à vous référer à notre page internet « Ménage Fin de Séjour » Un aspirateur est à la disposition des locataires à l'accueil.
- Les animaux de compagnie ne sont pas admis dans les résidences mobiles (locations).
- Les draps et le linge de maison ne sont pas fournis (se reporter au détail de l'inventaire sur www.campingpleinsud.com), location possible à la réception.

CONDITIONS SPECIFIQUES : EMBLEMENTS

- La réservation sera effective après règlement de l'acompte de 100 € (80 € + 20 € de frais de dossier non-remboursables) dès signature du contrat en double exemplaire. Le solde du séjour est à régler dans son intégralité, au plus tard 30 jours avant l'arrivée.
- Un dépôt de garantie de 30 € vous sera demandé pour le badge magnétique.
- LES ARRIVEES : la prise de possession de l'emplacement s'entend du 14h00 (arrivée) à 12h00 au plus tard (départ).
- En cas de non-réservation préalable, le locataire se doit de prévenir le gestionnaire de sa date de fin de séjour et de régler celui-ci la veille de son départ.
- Les animaux sont acceptés (sauf chiens de 1ere et 2nde catégorie) sauf si le propriétaire n'est pas en mesure de fournir le carnet de santé et/ou le passeport

Européen à jour à son arrivée. Ils doivent être vaccinés, tatoués et tenus en laisse. Ils ne doivent pas être laissé en liberté ni même enfermés sur l'emplacement en l'absence de leurs maîtres qui en sont civilement responsables. Leur présence fait l'objet d'une

tarification spécifique que le client devra acquitter lors de la réservation.

- Pour la sécurité de chacun & afin d'éviter toutes nuisances sonores, les douches seront fermées de 23h30 à 7h00. Un sanitaire de nuit reste ouvert à votre disposition.

GENERAL TERMS & CONDITIONS

- Campsite Plein Sud accepts the principle of the rent (pitch/accommodation).
- The rent of accommodations or camping pitches implies that the tenant respects the general booking conditions & approves/accepts unreserved all the internal rules & regulations of the campsite. The rates or information published in our brochure are subject to printing errors or omissions. Only the prices on your invoice are contractual.
- Without any answer within 8 days after sending the contract, the proposal of your stay will be cancelled. Please fill & sign both copies, one copy will be send you back & signed by the Manager of Plein Sud as acknowledgement of receipt.
- When you reserve, the campsite guarantees you the rent of an accommodation or a plot for the day of your arrival. This reservation remains submitted to certain conditions.
- Any modification leading to a variation in the total of the charge (higher or lower) must be indicated on arrival. In case of inexact statement of the buyer, the contract will be cancelled by right and the sums paid will remain with the campsite.
- The contract is personal; you cannot sub rent or give your pitch to somebody else.
- For all arrivals outside opening time of reception and in case of any delay, Campsite Plein Sud will have to be notified in order to keep your booking. The Management has the right to use accommodation/pitch without news from the customer 8 hours after scheduled arrival. The sums paid will remain with the campsite.
- Plein sud offers family holidays. The accommodation has been specially designed to this effect. The Campsite reserves the right to refuse any booking that might contravene or attempt to pervert this principle. Plein Sud refuses the access to families who exceed the number of persons allowed per rental accommodation (babies included).
-No refunds or compensations for early departure and any other reason. Campsite Plein Sud is not responsible and cannot be accountable of weather condition.

- You can subscribe a cancellation insurance by means of the attached form or on our partner's website www.campez-couvert.com
- Cancellation: Any booking cancellation must be made in writing (recorded delivery). If cancellation occurs more than 30 days before arrival: the deposit paid (excluding booking fee) will be refunded to the holiday-maker, in case of first obtaining insurer's coverage approval. A cancellation occurring less than 30 days before arrival; the amount paid will not be refunded (unless subscription to cancellation insurance) and the remaining amount will be automatically charged.
-You must advise the reception staff of the arrival of any visitor. Visitors must pay a fee to the campsite and leave their vehicles on the outside park.
-Attributive clause of jurisdiction. Possible disputes are the exclusive competence of La Roche sur Yon Tribunal.

IMPORTANT

- For your safety, the establishment is placed under video surveillance.
- For advertisement purposes, the management or his photographer could take some pictures of your accommodation, your children or yourself. If you wish not to be photographed please write and notify the management.
- Lost or forgotten objects: the secure dismissal of any object will be charged to you.
- Not accompanied minors by their parents will not be accepted within Plein Sud Campsite. Parental discharges are not accepted.
Consumer dispute mediation process: In accordance with the provisions of the French Consumer Code concerning consumer dispute mediation processes, customers have the right to use the mediator services suggested by Camping Plein Sud free of charge. This has to be made in written (recorder delivery), within 1 yr. from the date of complaint. Proposed Consumer Mediator is MEDICYS – 73 Boulevard de Clichy-75009 PARIS (contact@medicys.fr).

RULES & SPECIFIC CONDITIONS

RENTING ACCOMMODATION

- A twenty-five percent (25%) deposit as well as a 20 € (for long stay) or 10 € (for WE) booking fee are required in order to confirm a booking. The booking will be definitely registered after reception of this two above. The final balance of the total cost of the booking is required thirty days prior to the scheduled arrival date.
- If a booking is made less than thirty days before the scheduled arrival date, full payment will be due immediately when making the booking.
- For the accommodation: Three deposits (cash or CB deposit) would be required at the arrival: 300 € for rental - 80 € for cleaning - 30 € for swipe card
These deposits are not cashed and will be returned by mail within 30 days after departure, only if nothing needs to be fixed, replaced, house cleaning or anything else. In that case, the cost will be deducted from the deposit. If these costs exceed the amount of the deposit, the tenant agrees to pay any additional charge due for repairing any damage. The deposit does not constitute a limit of liability
- CHECK-IN TIME for accommodations. From Saturday - Sunday or Wednesday at 4pm. Departure time prior to 10am.
Tenant needs to check the inventory & notify any faults (remarks regarding the cleaning, general state) at latest 24 hours after arrival, for us to act immediately. Complaints will not be taken into consideration after more than 24 hours after arrival.
- Check-out: think of booking an appointment, at the latest the day before your departure. Inventory check-out happens between 8 & 10 am.
- All properties are non-smoking, failure to comply will result in a minimum 75 € fine. Holiday-makers are responsible for their choice of accommodation.

FINAL CLEANING IS CHARGEABLE TO THE TENANT

- At the end of stay, the accommodation is to be left perfectly clean & the inventory may be checked. The customer shall bear the cost of any broken or damaged item as well as additional Cleaning Service. Should the opposite occur, a min 80-€ sum will be held (on the deposit). Additional Cleaning Fee may apply according the time to pass (45 €/h/cleaning lady). The customer shall bear the cost of restoring the accommodation to a fit state, if necessary. A vacuum cleaner is at the disposal of the tenants at the reception. Refer for further information to our website "Final Cleaning" page.
- Pets are not admitted in the accommodations
- Sheets & linen are not supplied (refer to the inventory on our website www.campingpleinsud.com), rent possible at the reception

SPECIFIC CONDITIONS: PITCH

- The reservation will be effective after payment of the 100-deposit (80 € + 20 € non-refundable booking fee) from the signature of the contract in double copies. The balance of the stay has to be paid in its entirety, 30 days prior to arrival.
- A 30 € deposit for the swipe card will be asked at your arrival
- Arrival time at 2 pm & departure prior to midday.
- In case of preliminary non-booking, the tenant has to warn the Manager of his departure date and has to pay his stay at the latest the day before his departure.

- Pets are welcome (except dogs of 1st and 2nd category) up-to-date European pet's passport will be presented on arrival. Pets must be vaccinated, tattooed and kept on leash. They cannot wander or locked alone on the pitch without their owner who is legally responsible. Supplement will be required at the booking stage for your pet(s).

- For your security & to avoid noise disturbance, showers will be closed from 11:30 pm till 7:00 am. A night toilet remains open at your disposal.